

# MSR145WD Funk-Datenlogger mit BLE, Display und MSR SmartCloud



Kabellos Messdaten überwachen und Messwerte schnell ablesen – diesen Bedienerkomfort bietet der Funk-Datenlogger MSR 145WD. Ausgestattet ist der Mini-Logger mit Bluetooth Low Energy, einer brillanten OLED-Grafikanzeige und dem optionalen, webbasierten Service «MSR SmartCloud» zur standortunabhängigen Datenüberwachung.

Die Nahbereich-Funktechnik BLE ist insbesondere ein Vorteil für Anwendungen, bei welchen Messdaten von schwer zugänglichen Stellen überwacht werden müssen, beispielsweise Rotationen an einer Maschine. BLE gewährleistet Ihnen als Anwender eine sofortige und ortsunabhängige Datenvisualisierung. Sie können die Messwerte jederzeit auf Ihrem Smartphone abrufen, via MSR SmartCloud Alarmmeldungen empfangen sowie bei Bedarf Daten von mehreren MSR145WD Datenloggern mit Ihrem Team teilen.

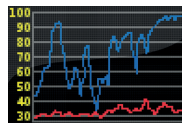


## Technische Daten Bluetooth Low Energy



- Bluetooth Low Energy (Bluetooth 4.0 Smart) 2,4 GHz
- Funkreichweite: ca. 10 m
- Kommunikation mit mehreren MSR145WD möglich
- Alarmfunktion, Übermittlung an die MSR SmartCloud
- kostenlose App für Mobilgeräte (Android 4.4+, iPhone 4S+, iPad 3+)
- Basisstation (BLE-Empfängerbox) als Gateway verfügbar

## Technische Daten OLED-Anzeige



- kontrastreiches, brillantes OLED (organische Leuchtdiode)-Farbdisplay zur Anzeige von Daten und Grafiken
- Auflösung: 96x64 Pixel
- Anzeigefläche: 22,14 mm B x 15,42 mm H
- schnelle Reaktionszeit: <math><10 \mu\text{s}</math>
- weiter Betrachtungswinkel >160°

## Auswahl Gehäuse und Akku


Typ	Material	Akku	Abmessungen (B x H x L) & Gewicht
Standard IP 60	PC-Gehäuse, nicht vergossen	230 mAh	35x17x57 mm, ca. 27 g
	PC-Gehäuse, nicht vergossen	900 mAh	35x25x57 mm, ca. 43 g
Wasserfest IP 67	PC-Gehäuse, vergossen	230 mAh	35x17x57 mm, ca. 36 g
	PC-Gehäuse, vergossen	900 mAh	35x25x57 mm, ca. 62 g

## Auswahl der Sensoren

Sie können Ihren MSR145WD mit bis zu fünf verschiedenen internen oder externen Sensoren ausstatten lassen.

Messgröße	Messbereich	Genauigkeit	Mess-/Speicherrate
Temperatur	ext.: -40...+125 °C	0,2 °C (-10...+50 °C) ±1 °C (-40...+125 °C)	1/s bis alle 12 h
	int.: -20...+65 °C	0,2 °C (-10...+50 °C)	
Relative Feuchte mit integrierter Temperatur	0...100% rel. Feuchte	±1,8% rel. Feuchte (10...85%, 0...+40 °C)	1/s bis alle 12 h
	ext. -40...+125 °C int. -20...+65 °C	±4% rel. Feuchte (85...95%, 0...+40 °C)	
Luftdruck absolut, mit integrierter Temperatur	10...2000 mbar absolut, ext. -40...+85 °C int. -20...+65 °C	±2 mbar (750...1100 mbar absolut, +25 °C)	1/s bis alle 12 h
3-Achsen-Beschleunigung (statisch), opt. Fast Peak (800 Hz)	±15 g -20...+65 °C	±0,15 g (+25 °C)	1/s bis alle 12 h
Licht	0...65'000 lx	max. Empfindlichkeit bei 500 nm	1/s bis alle 12 h

## Zusätzliche analoge Eingänge zum Anschliessen von Fremdsensoren

Analoge Eingänge	Technische Daten
	<p><b>4 oder 8 analoge Eingänge</b> mit frei wählbarer Eingangskonfiguration: 0...20 mA; 4...20 mA; 0...3,0 V; 0,5...4,5 V; 0...5,0 V; 1,0...6,0 V; 0...10,0 V; 0...12,0 V; 0...24,0 V</p> <p><b>Auflösung:</b> 12 Bit</p> <p><b>Mess-/Speicherrate:</b> 1/s bis alle 12 h</p>

## Allgemeine technische Daten zum Funk-Datenlogger MSR 145WD

<b>Speicherkapazität:</b>	über 1'000'000 Messwerte
<b>Spannungsversorgung:</b>	<ul style="list-style-type: none"> <li>Lithium-Polymer-Akku 230 mAh oder 900 mAh.</li> <li>Das Laden des Akkus erfolgt über den USB-Anschluss.</li> </ul>
<b>Optionen:</b>	Ladestation B47002 (USB-Hub) für 7 MSR 145WD
<b>Interface:</b>	USB
<b>PC-Software:</b>	Kostenlose MSR Setup-, Reader-, Viewer- und Online-Software (Windows XP/Vista/7/8/10) zur Erfassung und Auswertung der Daten.
<b>Betriebsbedingungen:</b>	Temperatur -20 ...+65 °C
<b>Lagerbedingungen:</b>	<ul style="list-style-type: none"> <li>+5 °C ... +45 °C (ideale Lagerbedingungen für Batterie)</li> <li>10 ... 95% relative Feuchte, nicht kondensierend</li> </ul>
<b>Normen:</b>	Der MSR 145WD entspricht der EU-Richtlinie RoHS/WEEE.

Gerne informieren wir Sie über Preise und Lieferbedingungen.



ext. Temperatursensor



ext. Feuchtesensor



ext. Lichtsensor



ext. Luftdrucksensor

7]? Gc`i hçbs GmbH  
Wilhelm-Schickard-Str. 9  
D-76131 Karlsruhe

Tel. +49 721 62 69 08 50  
Fax +49 721 62 69 08 599  
info@cik-solutions.com  
www.cik-solutions.com